



Notice de Montage **ISY** **GROUND**

ISY  **PV**

Conseils avant de démarrer :

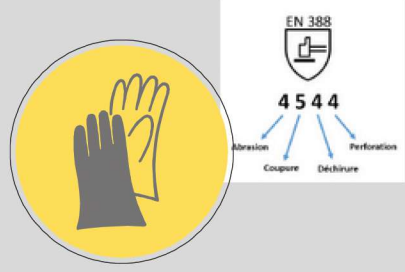


Lestez le support avant de mettre en place les modules photovoltaïques .

Volume du bac : **126L**

Lestage maximum : **182Kg**

En cas de site exposé à des vents arrière, il conviendra de fixer au sol le support à l'aide de fixations adaptées dans le fond du caisson.



Portez des gants
anti-coupures

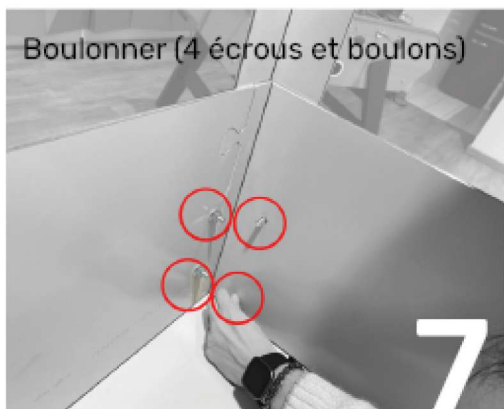
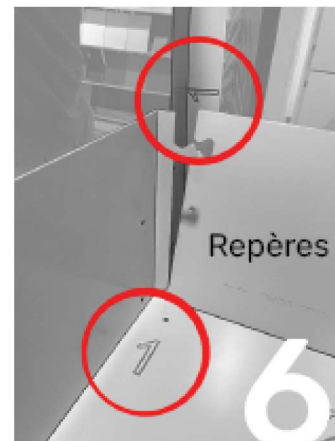
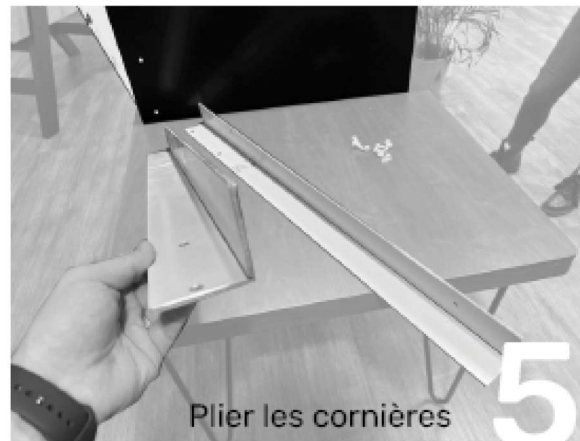


Soyez à deux
pour le montage

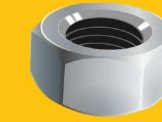
Exemple de lestages possibles : Volumétrie caisson : 0,12 m³

- Dalle béton : 400 x 400 x 35 mm (12,8kg)
Possibilité de poser 20 dalles par caisson, soit 256kg/caisson.
- Sable sec : 1 m³ de sable sec = 1800kg
Possibilité d'insérer 126L de sable par caisson, soit 226kg/caisson.
- Gravier maçonnerie 4/20 : 1450kg/m³
Possibilité de remplir les caissons avec 182kg de graviers.

Montage du bac de lestage :



Outils fournis :



Boulons & écrous x 50

Conseils lestage :

Abaque ULTRAGROUND				
poids lestage caisson 2 modules (hors modules et système)				
Coeff de sécurité 1,1				
Angle	Zone de vent 1	Zone de vent 2	Zone de vent 3	Zone de vent 4
7,2°	0	0	0	0
15°	0	0	10	21
20°	8	21	35	50
25°	27	43	61	81
30°	47	68	90	114
38°	85	113	143	176

2) Montage des éclisses avant & arrière



Positionnez l'éclisse avant à l'extérieur du bac. Serrez (4 écrous & boulons)



Positionnez l'éclisse arrière à l'intérieur du bac. Serrez (4 écrous & boulons)

Attention au sens des pièces !



Pour rappel :



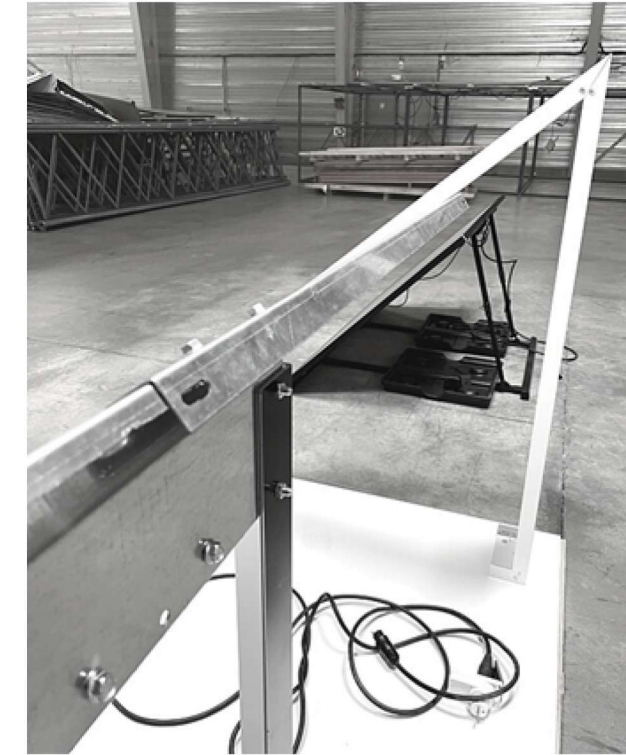
Soyez à deux
pour le montage



Portez des gants
anti-coupures

3) Montage des rails :

- Positionnez les rails en "U" sur l'éclisse.
- Fixez et serrez les écrous et boulons pour garantir l'alignement des rails en "U".
- Le rail en "U" a un côté plus petit que l'autre, positionnez le petit côté comme sur la première photo.
- Le grand côté permettra de fixer les panneaux solaires.



Rail en "U"

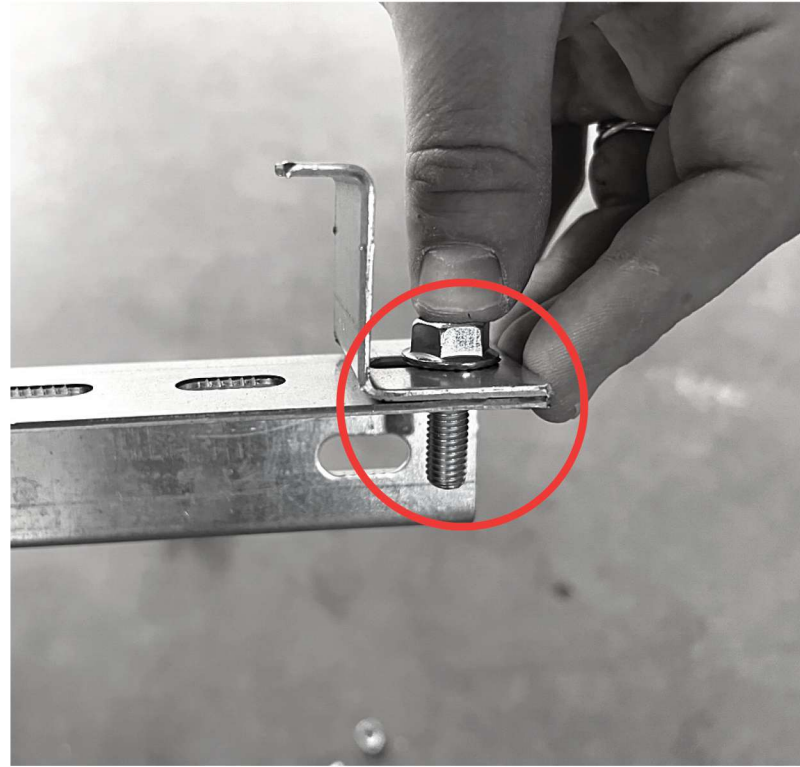


Eclisse

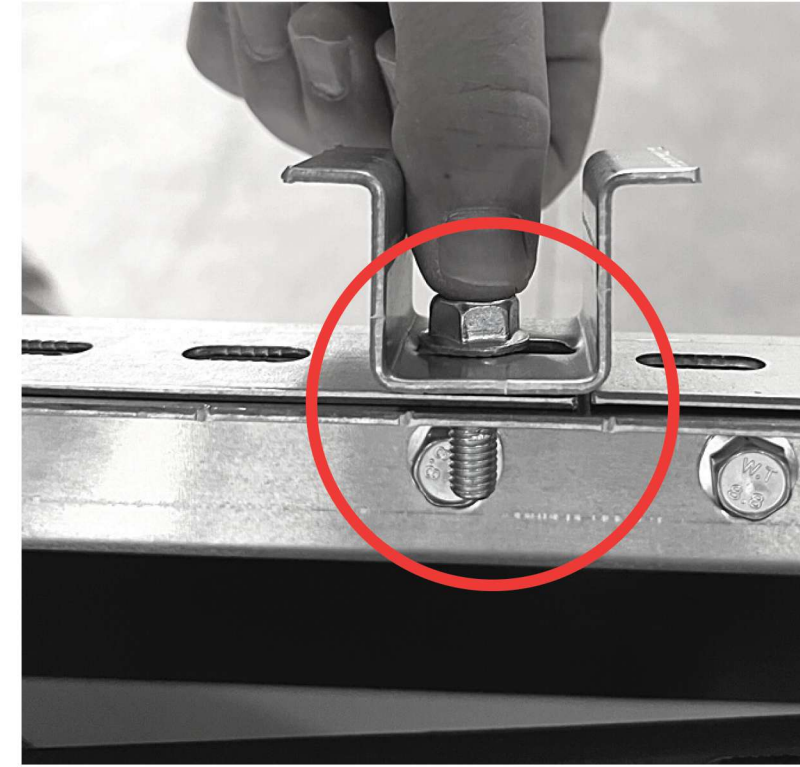
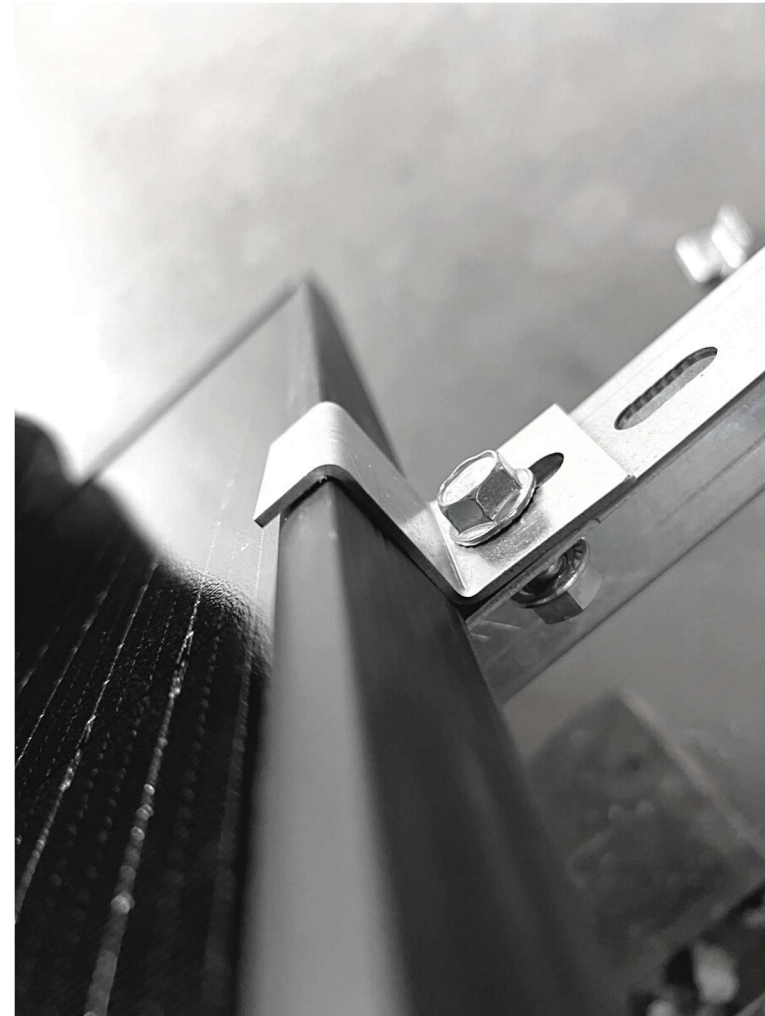


Reproduire sur les 4 rails
(12 écrous et boulons)

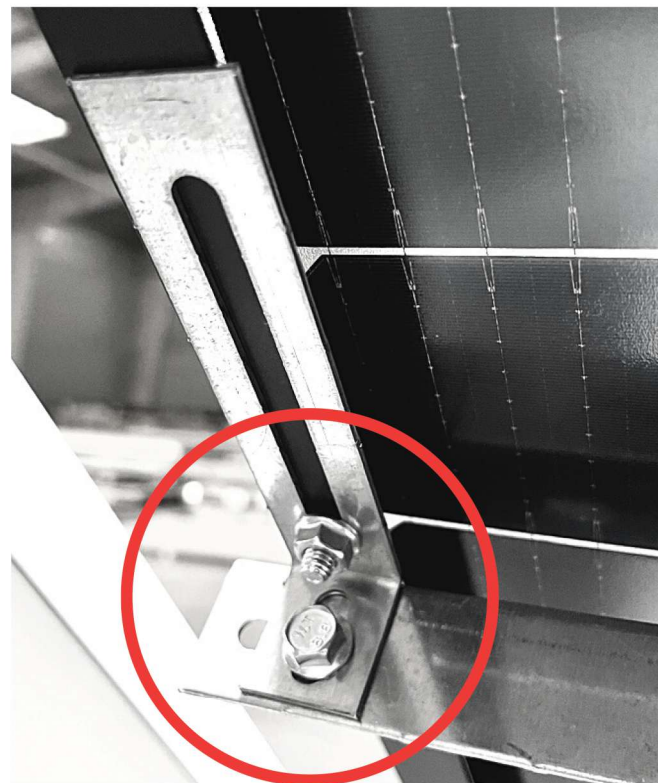
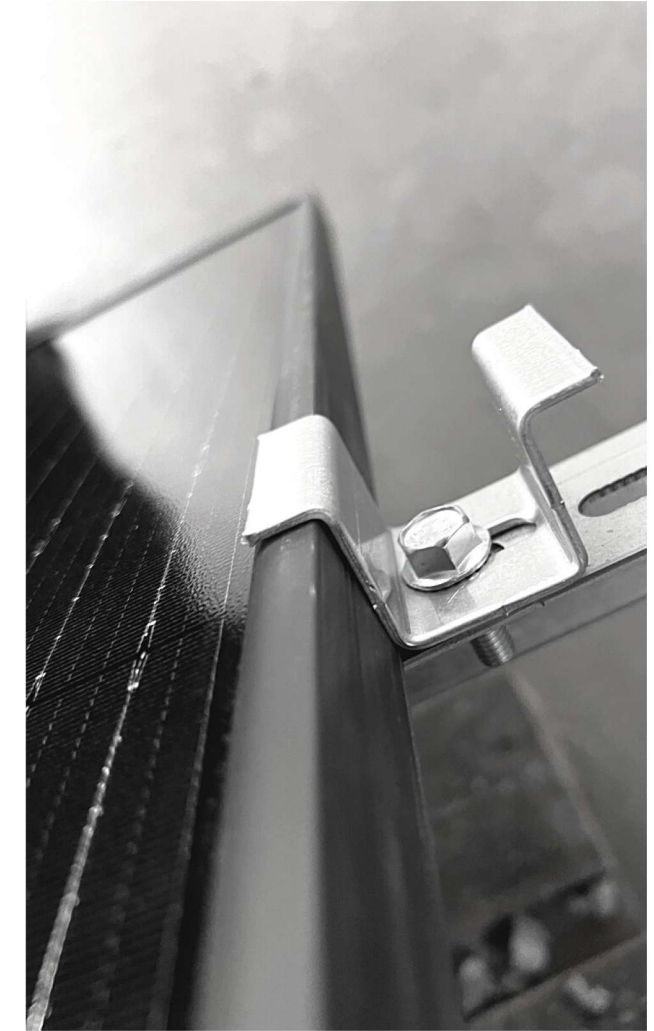
4) Installation des étriers :



Étrier simple a l'extrémité des panneaux



Étrier double au centre des panneaux



Option :
Boulonnage des panneaux par l'arrière
avec équerre réglable.

ISY GROUND

ISY PV